

特別養護老人ホーム『つつじの丘』OPEN！



■ つつじの丘外観

山添村「ふるさとセンター」内に4月、特別養護老人ホーム『つつじの丘』を開設し、おかげさまで半年が過ぎました。

現在、「三・四丁目ユニット」「デイサービス」の各スタッフを募集中！！

山添村の行政機関に隣接した、便利で恵まれた立地にあり、最新鋭の設備が整った『つつじの丘』。今号では、ほんの一部をご紹介します。(詳しくはホームページ「施設案内ページ」をご覧ください。)

◆ 特別養護老人ホーム 50床 (全部屋個室ユニット型：2階4ユニット・3階1ユニット)

◆ ショートステイ 10床 (全部屋個室ユニット型：3階1ユニット)



個室にてプライバシーを確保しつつ、10人が一つのユニットで過ごす少人数制。顔馴染みの関係性が築かれ、落ち着いた生活ができます。ユニット毎のため、感染症が発生した場合など、感染拡大予防にも有効。3Fに屋上りハビリ庭園を設置。大自然を見渡せる素晴らしい眺望は必見です。



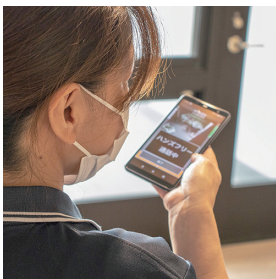
◆ デイサービスセンター併設

感染症対策として、特養とデイサービスの「ご利用者出入口」を別に設けました。デイサービスフロアの隣に「地域交流スペース」を設置。キッチンカウンターを設け、地域の方の憩いの場として。またイベント・会合・趣味などにもご利用いただけます。

10/30
OPEN
しました！

◆ カメラ等、最新のICT機器を導入

ご入居者の様子がよくわかり、すばやく対応ができてご家族やスタッフも安心。



◆ 介護リフトの設置

一部の居室と脱衣場に導入。ご入居者の負担軽減だけでなく、スタッフの腰痛対策にも配慮。



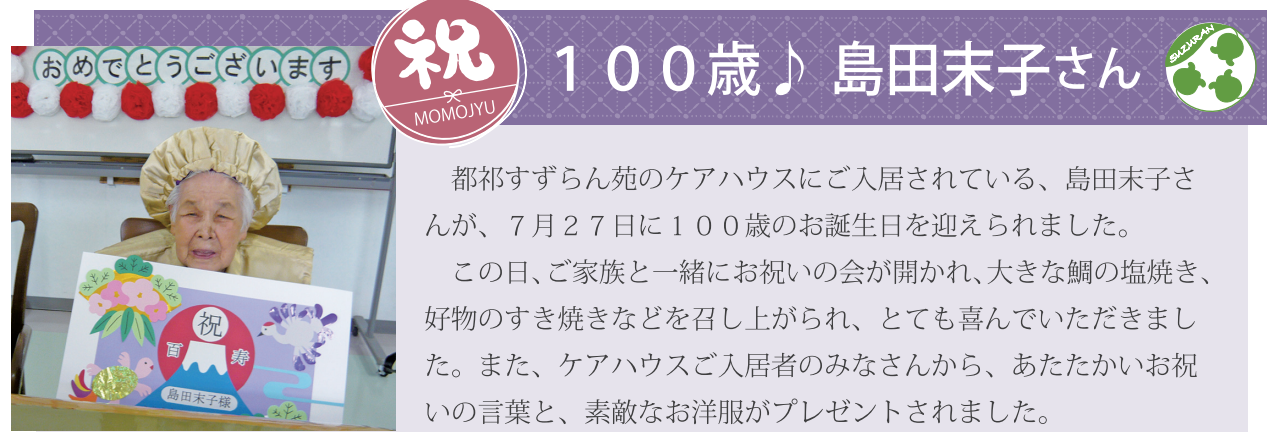
◆ 選べるお風呂

特養では「4種類のお風呂」をご用意。そのうち、ミスト浴はご入居者の負担を軽減。移動式もあり居室で入浴も。



◆ リラクゼーションルームの設置

個室の休憩スペースでリフレッシュ♪ 共有スペースで情報交換もできて、リラックスできる空間。



祝 MOMOJYU

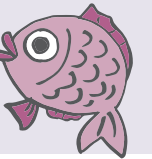
100歳♪ 島田末子さん



都祁すずらん苑のケアハウスにご入居されている、島田末子さんが、7月27日に100歳のお誕生日を迎えられました。

この日、ご家族と一緒に祝いのお会が開かれ、大きな鯛の塩焼き、好物のすき焼きなどを召し上がり、とても喜んでいただきました。また、ケアハウスご入居者のみなさんから、あたたかいお祝いの言葉と、素敵なお洋服がプレゼントされました。

島田さんは終始笑顔で「ありがとう、ありがとう」と何度も何度もおっしゃいます。「そんな謙虚なお人柄が、長寿に繋がっているんやな」と感じました。島田さん！これからも、お元気で長寿を重ねてくださいね♪



新人職員合同研修会



「都祁すずらん苑」と「つつじの丘」に、それぞれ今年から仲間となった新人に向けて、研修会を行いました。

7月19日、都祁すずらん苑とつつじの丘の新人職員を対象にした新人研修会を開催しました。福祉施設職員として、身につけておきたい知識や心構えなどを8分野に分け、先輩職員たちが講師となり、それぞれの専門性を生かした講義をしました。

講師の中には、高齢者に扮装して、見聞きしてきたご利用者の心の声を盛り込み、雰囲気をもませながらの講義や、応急手当普及員の資格を持つ職員による、心肺蘇生・AEDの使用実技などもありました。

新人職員にとって、一日がかりの長い研修となりましたが、目を輝かせて熱心に受講してくれている姿に、福祉現場の明るい未来を感じ、嬉しく思いました。



■ 願いがかないますように♪

つつじの丘『燈月会』を開催！

とうげつえ



9月15日、つつじの丘では、『燈月会』が行われ、エントランスや屋上りハビリ庭園などに、300程の灯籠を並べ、明かりを灯しました。ご利用者、そのご家族、地域の方にも参加していただき、暗闇に灯されるたくさんの灯籠に、いつもとは違う雰囲気を楽しみました。

また、この日は「新月」で、新月に願うと、その願いが叶うといわれています。みなさん願い事を書いた紙を、つつじの丘のシンボルツリーに結んでいらっしゃいました。「毎日、笑顔で溢れ、みんなが穏やかに過ごせますように…。」

